



Strecha číslo jeden™

# Struga Odkva- pový systém

/// datum  
29.03.2023





## Material

### Oceľ – solídny základ výroby

Škandinávsky plech značky SSAB je žiarovo pozinkované oceľové jadro, obojstranne natreté podkladovou vrstvou a lakom GreenCoat RWS Pro alebo Pro BT s hrúbkou 35 µm.

Odkvapový systém Struga je dostupný v troch rozmerových variantoch:

- 125/90 – žľab škandinávskeho typu, plochy 75–150 m<sup>2</sup>
- 135/90 – hlboký žľab, plochy 125–250 m<sup>2</sup>
- 150/100 – široký žľab, polo-priemyselné použitia, plochy 175–350 m<sup>2</sup>

Rozsah plôch zohľadňuje použitie príslušne jedného krajného a dvoch krajných zvodov.

**i** Plech SSAB GreenCoat vyrobený biotechnológiou (BT) predstavuje náhradu veľkej časti ropných zlúčenín vo finálnom lakovom nátere švédskym repkovým olejom. To znamená menšie znečistenie životného prostredia v dôsledku eliminácie uvoľňovania škodlivých látok do ovzdušia. List GreenCoat je najekologickejším technickým riešením na trhu na konštrukciu striech, fasád a odkvapových systémov.



## Ktorou farbou chcete zvýrazniť svoju strechu?

Systém Struga je dostupný v pätnástich farbách, vďaka ktorým si môžete zvoliť najvhodnejšiu farbu k odtieňu krytiny, alebo vytvoriť kontúru medzi fasádou.

015 matt RAL 9005 *	čierna matný	830 / RAL 6020	zelená
015 / RAL 9005	čierna	758 / RAL 3009	červená
036 matt RAL 7024 **	tmavo-grafitová matný	781 / RAL 3005	višňová
036 / RAL 7024	tmavo-grafitová	742 / RAL 8004	tehlová
087 / RAL 7011	grafitová	044 / RAL 9007	titán-zinok
434 matt RAL 8017 *	hnedá matný	045 / RAL 9006	strieborná
434 / RAL 8017	hnedá	001 / RAL 9010	biela
387 / RAL 8019	tmavohnedá		

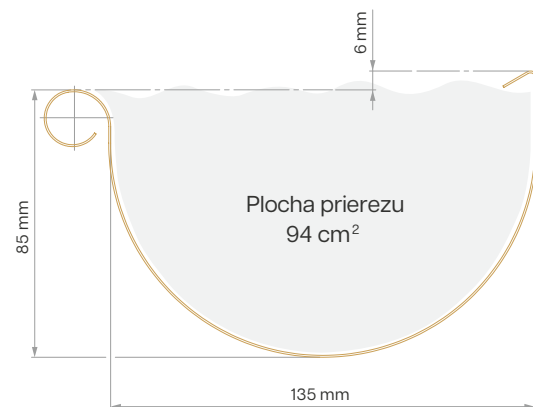
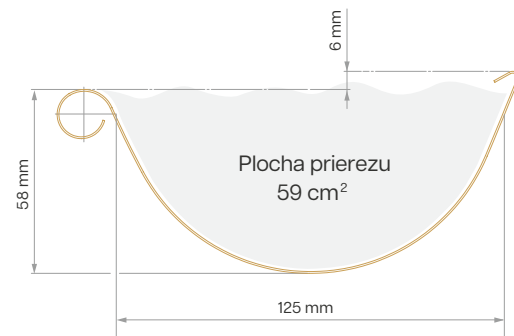
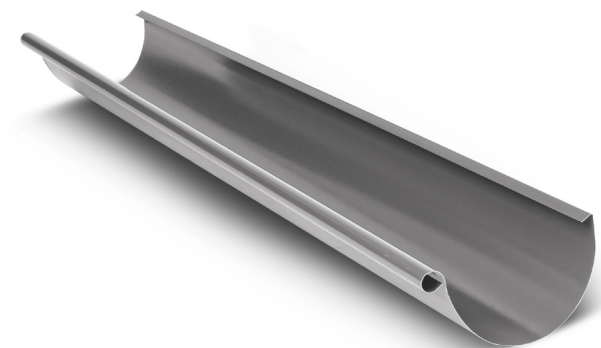
(\*) dostupné pre systém 135

(\*\*) dostupné pre systém 125 i 135



## / Odkvap

Odkvap 135 dobre vyzerá s krytinami so širokým profilom, vďaka najväčšej hĺbke 85 mm.



Systém	Veľkosť	Balenie		Konštrukcia		
125	2 bm	5 ks	10,5 kg	210 ks	42 bal.	441 kg
	3 bm	5 ks	15,7 kg	210 ks	42 bal.	661 kg
	4 bm	5 ks	21 kg	210 ks	42 bal.	881 kg
135	2 bm	5 ks	12,8 kg	150 ks	30 bal.	384 kg
	3 bm	5 ks	19,2 kg	150 ks	30 bal.	575 kg
	4 bm	5 ks	25,6 kg	150 ks	30 bal.	767 kg
150	2 bm	5 ks	12,8 kg	150 ks	30 bal.	383 kg
	3 bm	5 ks	19,2 kg	150 ks	30 bal.	575 kg
	4 bm	5 ks	25,5 kg	150 ks	30 bal.	766 kg

## / Zvodová rúra

Falc uzatvárací zvodovú rúru je skrytý vo vnútri – estetika zhotovenia a stály vonkajší priemer. Každá rúra má štandardne rozšírenú koncovku.



Systém	Veľkosť	Balenie		Konštrukcia	
90	1 bm	1 ks	1,3 kg	175 ks	221 kg
	3 bm	1 ks	3,8 kg	47 ks	177 kg
	4 bm	1 ks	5 kg	47 ks	236 kg
100	1 bm	1 ks	1,5 kg	100 ks	153 kg
	3 bm	1 ks	4,6 kg	35 ks	160 kg
	4 bm	1 ks	6,1 kg	35 ks	213 kg

## / Hák na čelnú dosku

Materiál: hutnícky lakovaný plech s hrúbkou 1,25 mm.



Systém	Balenie		Paleta		
150	60 ks	7,7 kg	3840 ks	64 bal.	492 kg

## / Odstávajúci hák na čelnú dosku

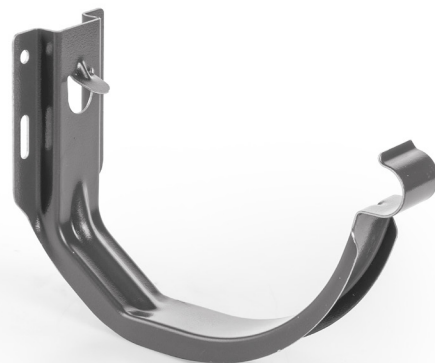
Materiál: pozinkovaný profil 5 × 25 mm, práškovo lakovaný.



Systém	Balenie		Paleta		
150	50 ks	16 kg	1800 ks	36 bal.	576 kg

## / Hák na čelnú dosku MAX

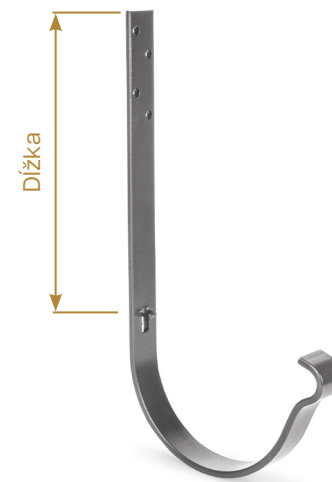
Vyrobený z hutnícky lakovaného plechu s hrúbkou 1,25 mm bez problémov zvládne dočasné zaťaženie spôsobované ľadom a snehom.



Systém	Balenie		Konštrukcia		
125	60 ks	7,7 kg	2160 ks	36 bal.	276 kg
135	40 ks	6,9 kg	1440 ks	36 bal.	249 kg

## / Hák na krokvu

Materiál: pozinkovaný profil 5 × 25 mm, práškovo lakovaný.



Systém	Dĺžka	Balenie		Paleta		
125	210 mm	50 ks	20,5 kg	1800 ks	36 bal.	738 kg
	270 mm	50 ks	24 kg	1800 ks	36 bal.	864 kg
	330 mm	50 ks	27 kg	1500 ks	30 bal.	810 kg
135	210 mm	50 ks	23 kg	1800 ks	36 bal.	828 kg
	270 mm	50 ks	26 kg	1500 ks	30 bal.	780 kg
	330 mm	40 ks	23,2 kg	1200 ks	30 bal.	696 kg
150	210 mm	50 ks	23 kg	1800 ks	36 bal.	828 kg
	270 mm	50 ks	26 kg	1500 ks	30 bal.	780 kg
	330 mm	50 ks	29 kg	1500 ks	30 bal.	870 kg

## / Hák na čelnú dosku z plochého profilu

Montážne pozdĺžne otvory uľahčujú montáž, a zaoblené rohy nepoškriabu žľaby.

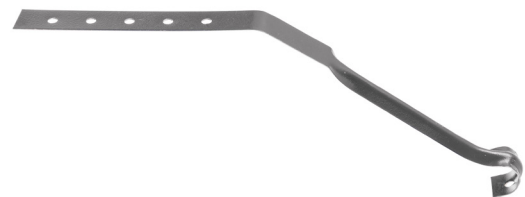
Materiál: pozinkovaný profil 4 × 25 mm, práškovo lakovaný.



Systém	Balenie		Paleta		
125	50 ks	10,5 kg	3200 ks	64 bal.	672 kg
150	50 ks	12 kg	3200 ks	64 bal.	768 kg



## Spevnené žľaby



Systém	Balenie	Paleta
univerzálny	200 ks 6,6 kg	12800 ks 64 bal. 422 kg

## Výstuž žľabu

Prvok, ktorý odporúčame ku každej žľabovej spojke. S každým žľabovým rohom štandardne dodávame 2 kusy.



Systém	Balenie	Paleta
univerzálny	250 ks 13 kg	10000 ks 40 bal. 520 kg

## Univerzálna žľabová záslepka



Systém	Balenie	Paleta
150	50 ks 4 kg	3200 ks 64 bal. 256 kg

## Žľabová záslepka komplet, ľavá a pravá

V komplete sú dve šnúrové butylové tesnenia, ktoré sa montujú vo vnútri žľabu po založení záslepky. Zaručujú 100 % tesnosť a predchádzajú státiu vody na rezanej hrane žľabu.



Systém	Balenie	Paleta
125	50 kompl. 7,5 kg	3200 kompl. 64 bal. 480 kg
135	40 kompl. 8,1 kg	2240 kompl. 56 bal. 455 kg

## Roh 90°

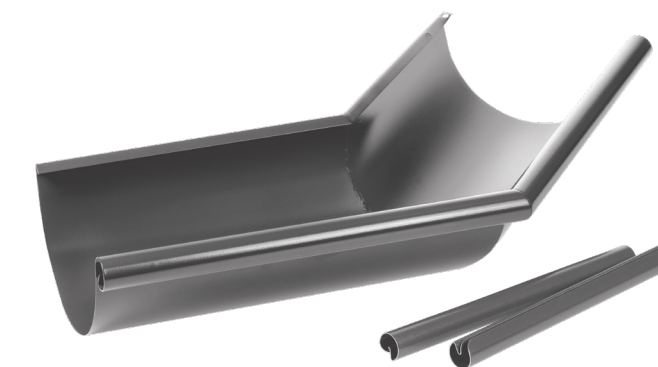
Každý kus dodatočne obsahuje 2 žľabové výstuže.



Systém	Balenie	Paleta
125	20 ks 13,4 kg	320 ks 16 bal. 214 kg
135	10 ks 8 kg	160 ks 16 bal. 129 kg
150	20 ks 15 kg	320 ks 16 bal. 240 kg

## Roh 80/100/110/120/135/150°

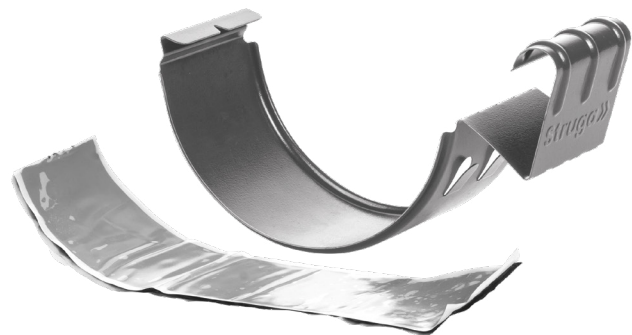
Štandardné neštandardné rohy, ktoré sú neustále dostupné na sklade. Zváraný, pozinkovaný a práškovo lakovaný prvok. Každý kus dodatočne obsahuje 2 žľabové výstuže.



Systém	Roh	Balenie	Paleta
125	80/100/110°	5 ks 5 kg	180 ks 36 bal. 180 kg
	120/135/150°	5 ks 5 kg	100 ks 20 bal. 100 kg
135	80/100/110°	5 ks 5 kg	100 ks 20 bal. 100 kg
	120/135/150°	5 ks 5 kg	80 ks 16 bal. 80 kg
150	80/100/110°	5 ks 5 kg	180 ks 36 bal. 180 kg
	120/135/150°	5 ks 5 kg	100 ks 20 bal. 100 kg

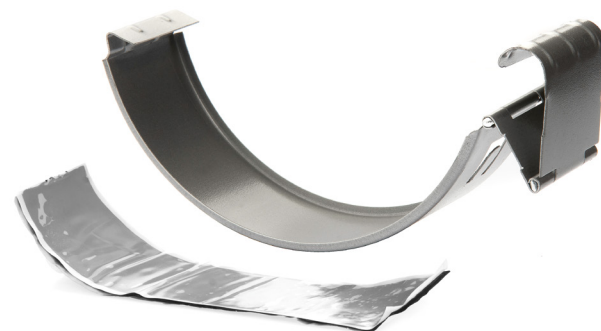
## Žľabová spojka s butylovou páskou

Úplne nová koncepcia prvku – použitie butylového tesnenia na spoji žľabov, následné uzatvorenia spojky na viacnásobné otváranie a zatváranie. Zaručuje 100 % tesnosť.



Systém	Balenie		Paleta		
	ks	kg	ks	bal.	kg
125	50 ks	8,5 kg	1000 ks	20 bal.	170 kg
135	50 ks	10,5 kg	1000 ks	20 bal.	210 kg

## Žľabová spojka



Systém	Balenie		Paleta		
	ks	kg	ks	bal.	kg
150	50 ks	9,4 kg	3200 ks	64 bal.	598 kg

## Žľabový kotlík



Systém	Balenie		Paleta		
	ks	kg	ks	bal.	kg
125/90	50 ks	15,5 kg	800 ks	16 bal.	248 kg
125/100	12 ks	3,6 kg	192 ks	16 bal.	58 kg
135/90	30 ks	11 kg	480 ks	16 bal.	176 kg
135/100	12 ks	4,2 kg	192 ks	16 bal.	67 kg
150/90	12 ks	4,7 kg	192 ks	16 bal.	75 kg
150/100	16 ks	6,7 kg	320 ks	20 bal.	135 kg

## Koleno zvodovej rúry

Zameranie sa na estetiku zhotovenia – bočné švy v modeli pre systém 90.



Systém	Balenie		Paleta		
	ks	kg	ks	bal.	kg
90	24 ks	7,9 kg	384 ks	16 bal.	127 kg
100	20 ks	7,3 kg	320 ks	16 bal.	117 kg

## /// Skrutkovaný držiak rúry



Systém	Balenie		Paleta		
100	100 ks	11,9 kg	3600 ks	36 bal.	428 kg

## /// Držiak rúry na pouzitie s kolíkom



Systém	Balenie		Paleta		
100	100 ks	11,4 kg	6400 ks	64 bal.	730 kg

Dostupné dĺžky kolíkov: 100 / 160 / 200 / 250 / 300 mm  
(kolíky sú predávané osobitne)

## /// Univerzálny držiak rúry

Prvok na pouzitie na fasádach s izoláciou a bez izolácie. Klieťková matica dostupná v súprave umožňuje verziu s použitím kolíka. Druhá matica so skrutkou používaná na uzatváranie objímky.



Systém	Balenie		Paleta		
90	100 ks	15,1 kg	5600 ks	56 bal.	846 kg

Dostupné dĺžky kolíkov: 100 / 160 / 200 / 250 / 300 mm  
(kolíky sú predávané osobitne)

## /// Zvodová odbočka



Systém	Balenie		Paleta		
90	8 ks	4,7 kg	160 ks	20 bal.	94 kg
100	8 ks	6,3 kg	128 ks	16 bal.	101 kg



/// Zachytávač dažďovej vody s revíziou



System	Balenie		Paleta		
90	12 ks	9,4 kg	192 ks	16 bal.	150 kg
100	10 ks	9,8 kg	160 ks	16 bal.	157 kg

/// Výtokové koleno



System	Balenie		Paleta		
90	16 ks	5,5 kg	320 ks	20 bal.	109 kg
100	16 ks	5,9 kg	256 ks	16 bal.	95 kg

Váhy: Konštrukcia 26 kg; Paleta 10 kg

Pred zakúpením si prečítajte dokumentáciu k produktu, ktorá je k dispozícii na webových stránkach.





Bratex Dachy Mrzyglód Spółka Komandytowa  
ul. Przemysłowa 22, PL 39-200 Dębica  
info@bratex.pl  
tel. +48 14 682 28 22

[www.bratex.pl](http://www.bratex.pl)

Horúcu linku 801 081 018